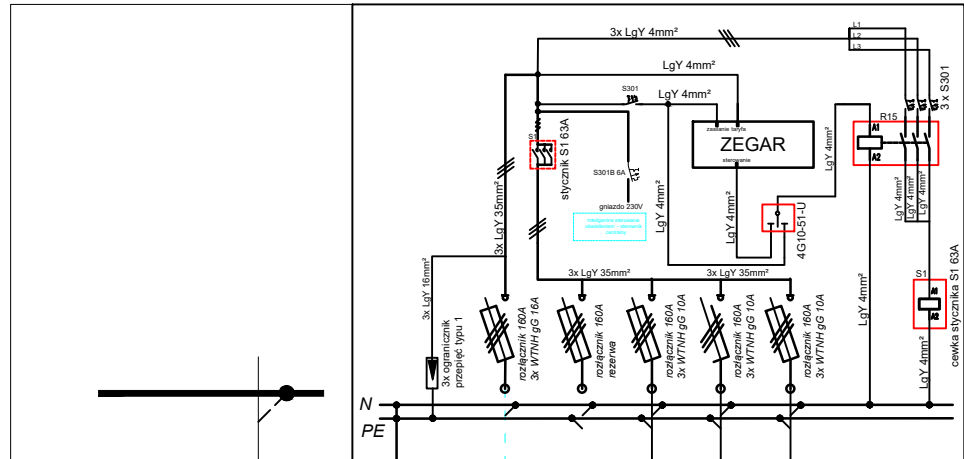


Projektowany obwód oświetleniowy:

obwód nr I kabel YAKXS 4x35mm², o długości łącznej 203/243+4m
moc P = (2 opraw * 87W+6 opraw * 54W) * 1,2=598W
obwód nr II kabel YAKXS 4x35mm², o długości łącznej 431/526m
moc P = (10 opraw * 87W+9 opraw * 54W) * 1,2=1630W
obwód nr III kabel YAKXS 4x35mm², o długości łącznej 135/140m

Proj. zestaw
złączowo-pomiarowy
(ZK1-1P)

Proj. szafka oświetleniowa RSOU-4 (*)



$R_B < 30\Omega$

proj. YAKXS 4x35mm², l=4m

proj. YAKXS 4x35mm², obwód I

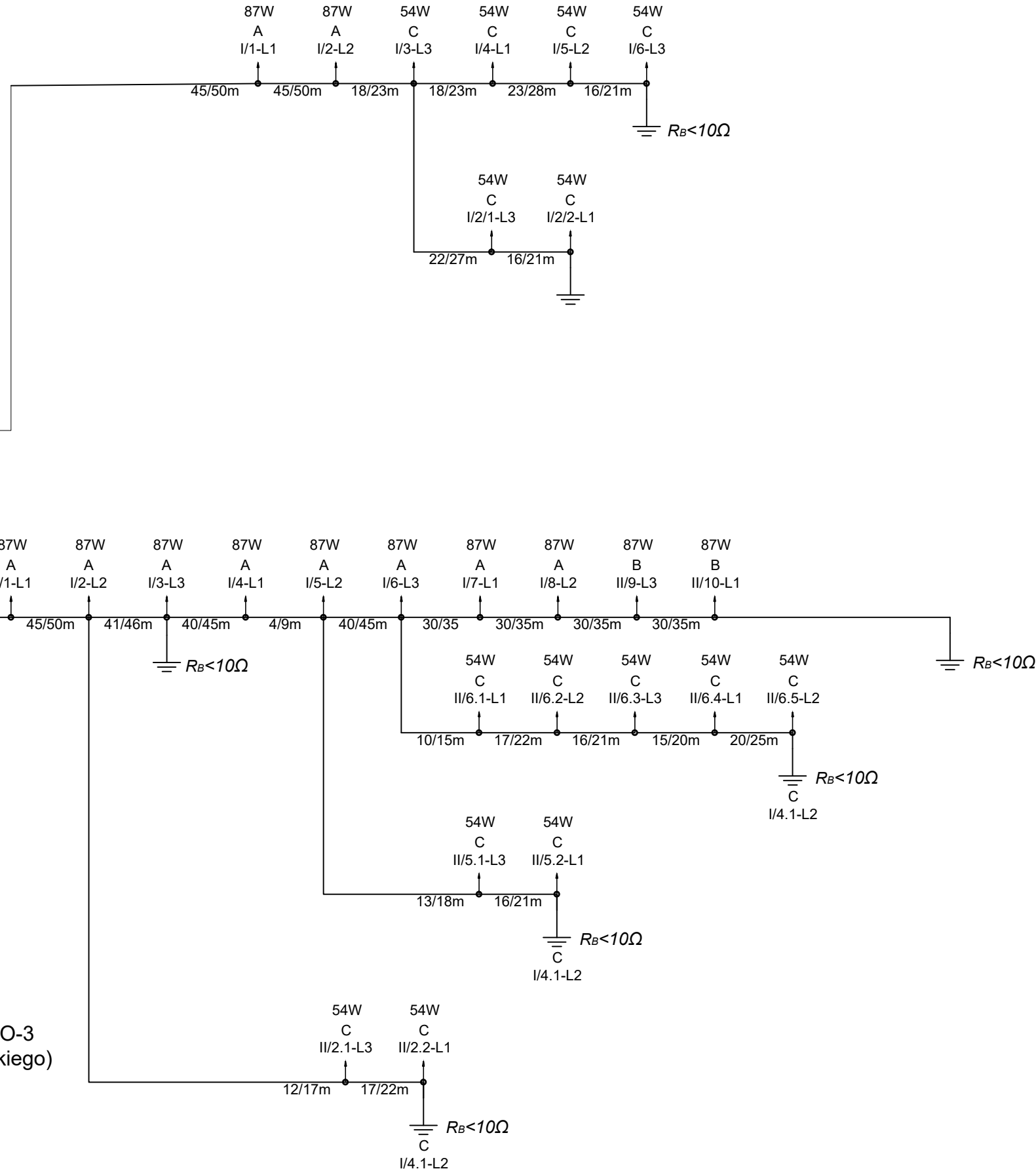
proj. YAKXS 4x35mm², obwód II

proj. YAKXS 4x35mm², obwód III

istniejąca latarnia
oświetleniowa nr PO-3
(ulica Jana Sobieskiego)

ulica Grota Roweckiego w BIELAWIE

(znak warunków przyłączenia: WP/067502/2019/O04R03 z dnia 29.08.2019r. - szafka oświetleniowa SO-4)



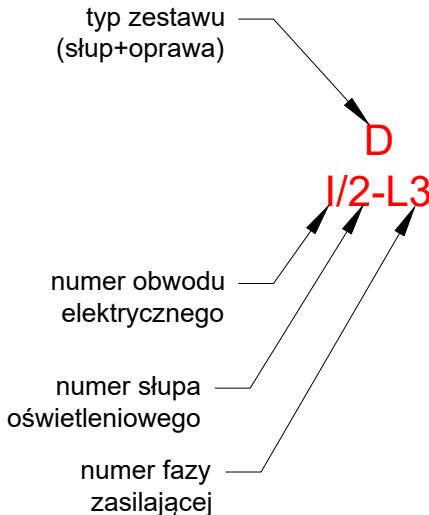
LEGENDA

- zestaw opraw "A" - projektowany słup oświetleniowy aluminiowy o wysokości 9m, wysięgnik l=1,5m; kąt oprawy 5° ;
oprawa typu LED40 / 700mA /87W / 5139/NW
- zestaw opraw "B" - projektowany słup oświetleniowy aluminiowy o wysokości 9m, wysięgnik l=2,5m; kąt oprawy 5° ;
oprawa typu LED40 / 700mA /87W / 5139/NW
- zestaw opraw "C" - projektowany słup oświetleniowy aluminiowy o wysokości 6m, wysięgnik l=0m; kąt oprawy 5° ;
oprawa typu LED 24/ 1000mA / 54W / 5145/CW
(doświetlenie przejść dla pieszych)

L.P.	oprawa LED 40 700mA 87W/ 5139	oprawa LED 24 1000mA 54W/5145	zestaw A	zestaw B	zestaw C
jednostka	(szt.)	(szt.)	(szt.)	(szt.)	(szt.)
obwód nr I	2	6	2	0	6
obwód nr II	10	9	8	2	9
obwód nr III	0	0	0	0	0

(*) Lub równoważne spełniające minimalne wymagania materiałów i urządzeń których charakterystyka parametrów w formie tabeli równoważności dołączona jest do dokumentacji projektowej

Numeracja słupów
oświetleniowych



RSOU-4

Dane obliczeniowe:

obwód I

P=600kW
U=400V
cos Φ=0.93
I= 0,93A

obwód II

P=1,63kW
U=400V
cos Φ=0.93
I= 2,53A